



# Visite – Circuit 1 :

**Chaufferie bois-gaz du  
groupe scolaire Fontaine-  
Écu...**

**... et de l'appartement  
témoin « Fontaine-Éco et  
toi? »...**



Programme  
«L'Europe pour les citoyens»



Séminaire des villes jumelées  
17-18-19 septembre 2009

ADEME



Ville de  
**Besançon**  
[www.besancon.fr](http://www.besancon.fr)



## Premières réalisations

### Axe 3 : Patrimoine de la Ville

1. Chaufferie bois-gaz du groupe scolaire Fontaine-Écu
2. Chaufferie bois-gaz du groupe scolaire Brossolette

La Ville de Besançon a adopté un Plan Bois Energie en 2006 afin de :

- Réduire les émissions de GES (gaz à effet de serre) et diminuer les coûts de fonctionnement
- Valoriser le bois des forêts de Franche-Comté, dont Besançon
- Développer une économie locale
- Utiliser les énergies renouvelables en substitution des énergies fossiles



Programme  
«L'Europe pour les citoyens»



DG Éducation et culture



Séminaire des villes jumelées  
17-18-19 septembre 2009

ADEME



Ville de  
**Besançon**  
[www.besancon.fr](http://www.besancon.fr)



## Chaufferie du groupe scolaire Fontaine Ecu

- 4 180 m<sup>2</sup> chauffés
- Puissance chaudière bois : 220 kW
- Puissance chaudière gaz naturel : 470 kW
- 80 à 90 % des besoins couverts par le bois : dimensionnée pour bâtiment Effinergie à terme

# SILO



**Ancienne soute à charbon reconvertie en silo de stockage d'un volume de 75 m<sup>3</sup> (1 mois d'autonomie en moyenne)**



Programme  
«L'Europe pour les citoyens»



Séminaire des villes jumelées  
17-18-19 septembre 2009

ADEME



Ville de  
**Besançon**  
[www.besancon.fr](http://www.besancon.fr)

# LIVRAISON DU BOIS



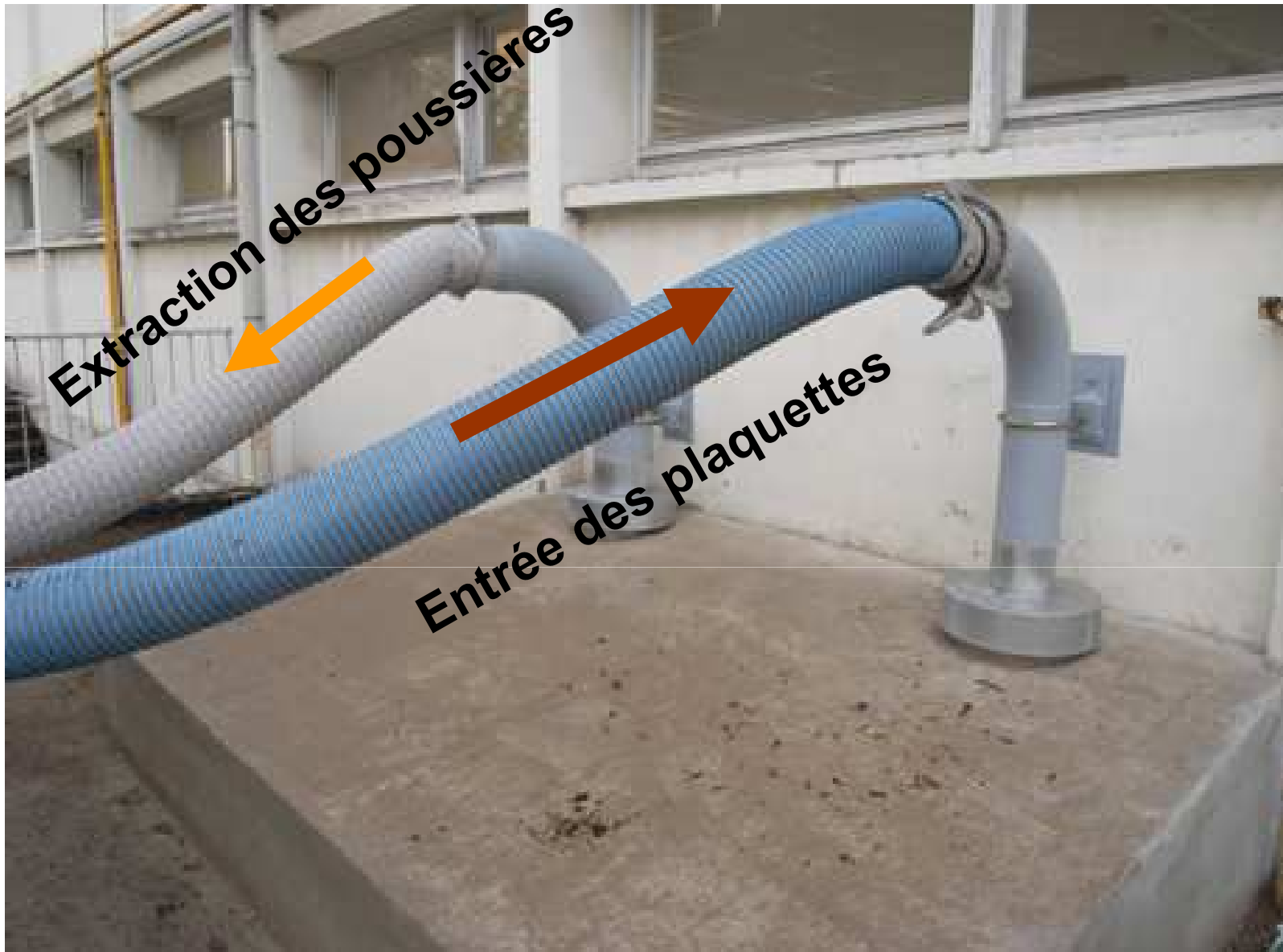
**Benne souffleuse pour la livraison des plaquettes Bois**



Séminaire des villes jumelées  
17-18-19 septembre 2009



Ville de  
**Besançon**  
[www.besancon.fr](http://www.besancon.fr)



Séminaire des villes jumelées  
17-18-19 septembre 2009



Ville de  
**Besançon**  
[www.besancon.fr](http://www.besancon.fr)



## **BENNE POMPE :**

- Livraison à 15 m du silo
- Aspiration des poussières
- Livraison en moins d'une heure

- Utilisation des soutes à charbon en silo de stockage
- Facilité d'accès au silo
- Livraison sécurisée
- Investissement : 100 000 € HT subventionné à 40 %



Programme  
«L'Europe pour les citoyens»



DG Éducation et culture



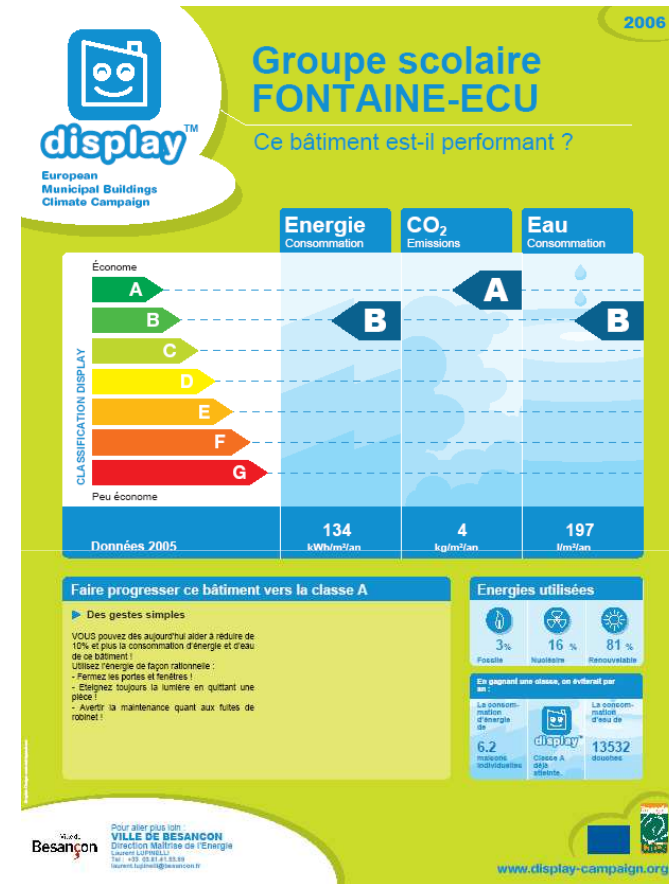
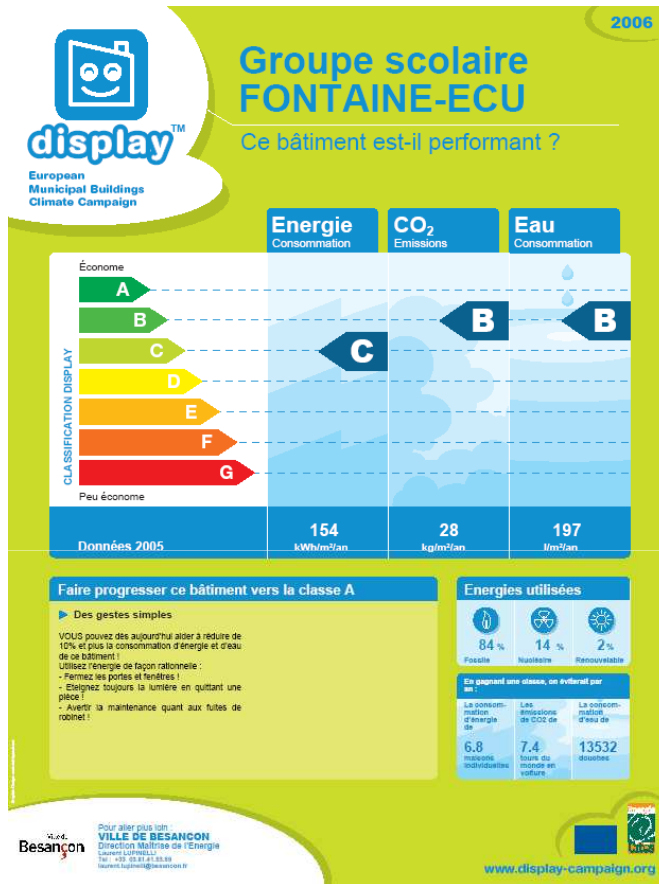
Séminaire des villes jumelées  
17-18-19 septembre 2009

ADEME



Ville de  
**Besançon**  
[www.besancon.fr](http://www.besancon.fr)

# AVANT SIMULATIONS PROJET APRES



Séminaire des villes jumelées  
17-18-19 septembre 2009



# Appartement témoin « Fontaine-Éco, et toi? »



Programme  
«L'Europe pour les citoyens»



Séminaire des villes jumelées  
17-18-19 septembre 2009

ADEME



Ville de  
**Besançon**  
[www.besancon.fr](http://www.besancon.fr)

# Appartement témoin « Fontaine-Éco et toi? »

- Objectifs :
  - travailler sur les comportements et sur les pratiques d'achat des familles dans les domaines : Energie, Eau, Déchets
- Outil : logement Fontaine Eco et toi ? Ouverture en février 2008
- Comment :
  - Visites pédagogiques et concrètes : portes ouvertes, séance de sensibilisation, formations ...
- Par qui :
  - à la base : Espace Info Energie, Direction des déchets du Grand Besançon
- Démultiplication : face au succès : formation d'acteurs relais dont des personnes bénévoles
- Résultats : plus de 800 personnes accueillies en 16 mois



Séminaire des villes jumelées  
17-18-19 septembre 2009



Ville de  
**Besançon**  
[www.besancon.fr](http://www.besancon.fr)



**Sensibilisation aux gestes économes en eau ...**

**... aux économies de chauffage**



**Séminaire des villes jumelées  
17-18-19 septembre 2009**



Ville de  
**Besançon**  
[www.besancon.fr](http://www.besancon.fr)



**... aux économies d'électricité et aux choix  
des appareils économes ...**



Programme  
«L'Europe pour les citoyens»



Séminaire des villes jumelées  
17-18-19 septembre 2009

ADEME



Ville de  
**Besançon**  
[www.besancon.fr](http://www.besancon.fr)



**... à la gestion des déchets, au tri sélectif et aux pratiques d'achat.**



Programme  
«L'Europe pour les citoyens»



Séminaire des villes jumelées  
17-18-19 septembre 2009

ADEME



Ville de  
**Besançon**  
[www.besancon.fr](http://www.besancon.fr)