

# La thermographie aérienne : un outil de sensibilisation



Christian Trachsel

Délégué communal à l'énergie

Ville de Neuchâtel

Besançon, le 17 septembre 2009

**Recherche d'une adresse**

Commune: neuchatel

Rue: maladière, rue de la

Numéro: 82

Localiser

Y=562510.33 m / X=205254.69 m  
Localité : 2000 Neuchâtel

**Images IR correspondantes**  
NEW0226.tif  
NEW0224.tif

**Thermographie Neuchâtel 01:**

- Lignes de vol
- Emprises images IR
- Thermicarte
- Déperdition peu perceptible
- Déperdition notable à mo
- Déperdition assez import
- Déperdition importante
- Déperdition très importan
- Déperdition excessive

Thermicarte selon SITN

Images infra-rouge

Axes coordonnées

NPA

Adresses

Limites communales

Axes rues / lieux dénommés

Nom locaux zones

Plan localités

Bâtiments projetés

Plan localités gris

Fonds de plan

1 : 2'500 1'706 x 911 (pied)

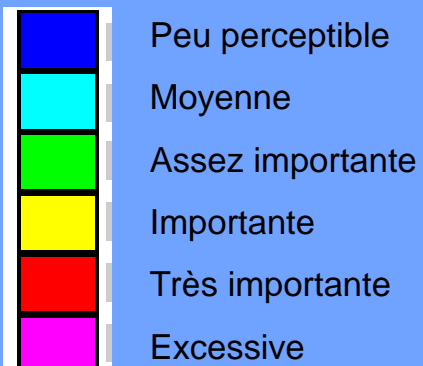
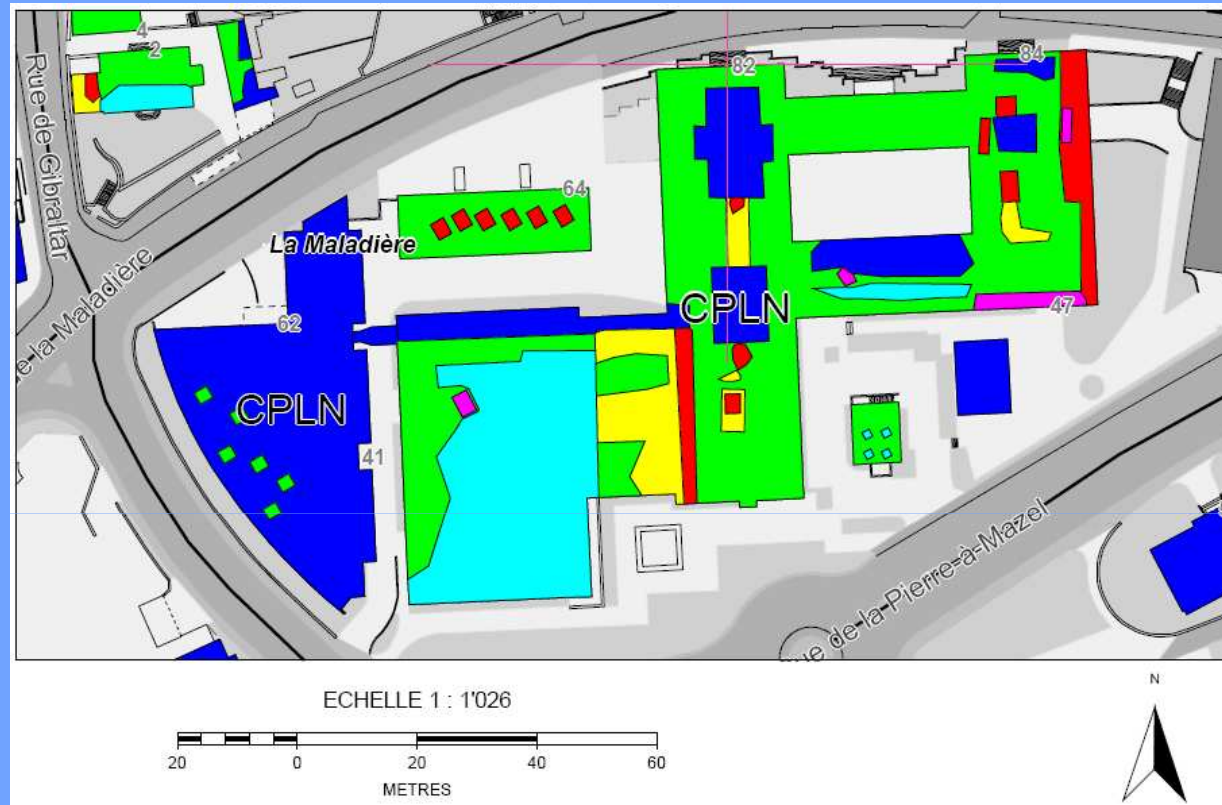
© SITN, GEONE, Swisstopo, Cartosphere Teletlas - Informations dépourvues de foi publique

Sites de confiance 100%

démarrer C:\ChTrachsellTempo... Microsoft PowerPoint ... 3 Internet Explorer 17:48

# Résultat attendu : Thermicarte

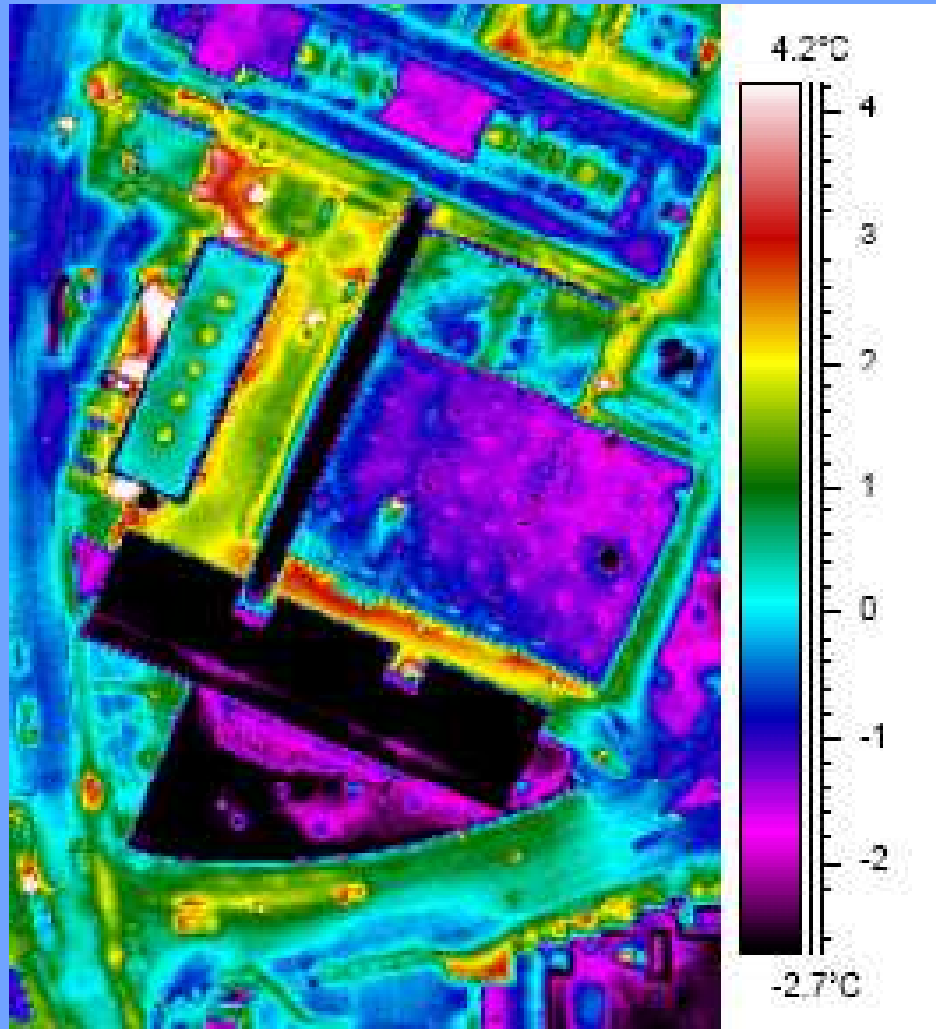
THERMOGRAPHIE Ville de Neuchâtel



Besançon, le 17 septembre 2009

# Résultat attendu : image IR brute

THERMOGRAPHIE  
Ville de Neuchâtel



Besançon, le 17 septembre 2009

# THERMOGRAPHIE

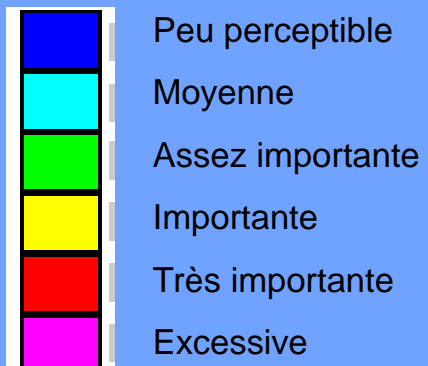
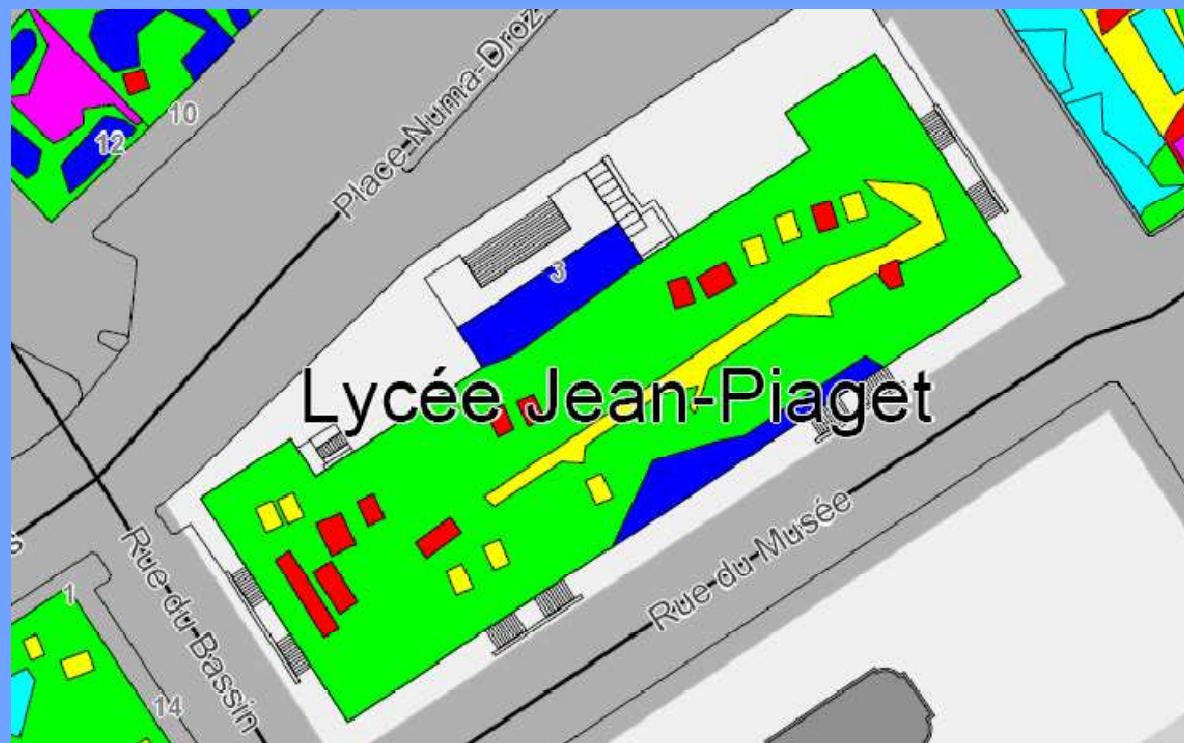
Ville de Neuchâtel



Besançon, le 17 septembre 2009

# Collège Latin

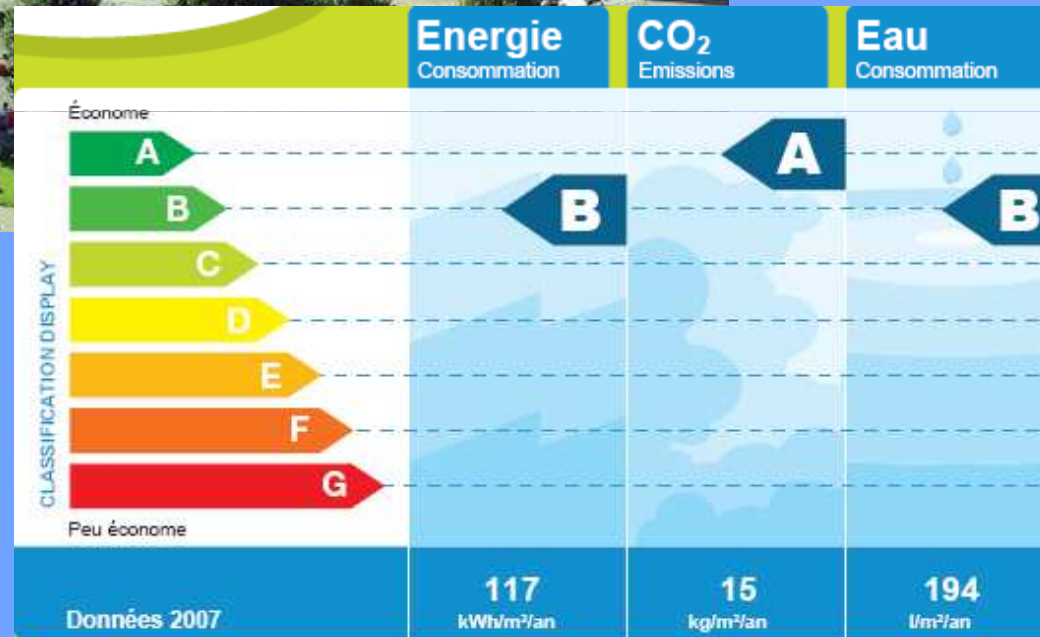
THERMOGRAPHIE Ville de Neuchâtel



Besançon, le 17 septembre 2009

# THERMOGRAPHIE

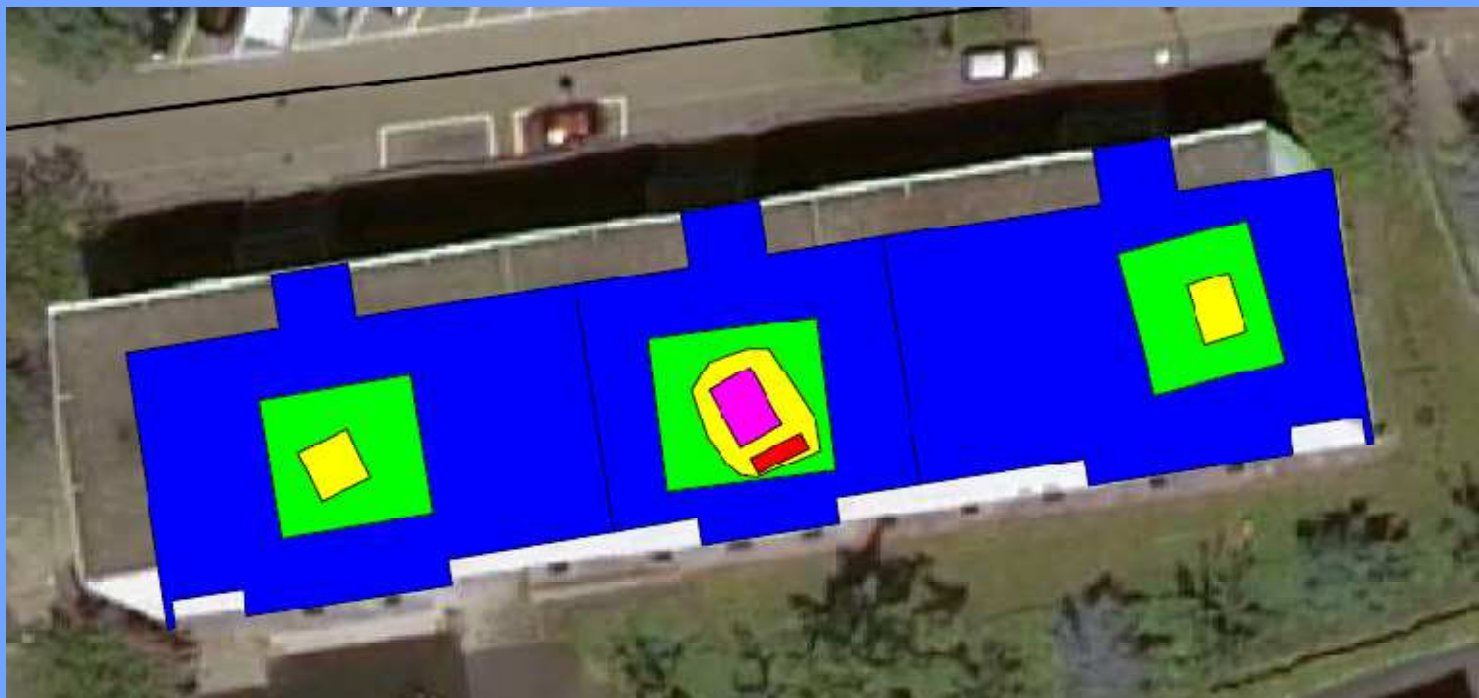
Ville de Neuchâtel







Besançon, le 17 septembre 2009

# Chasselas 2-4-6

THERMOGRAPHIE  
Ville de Neuchâtel

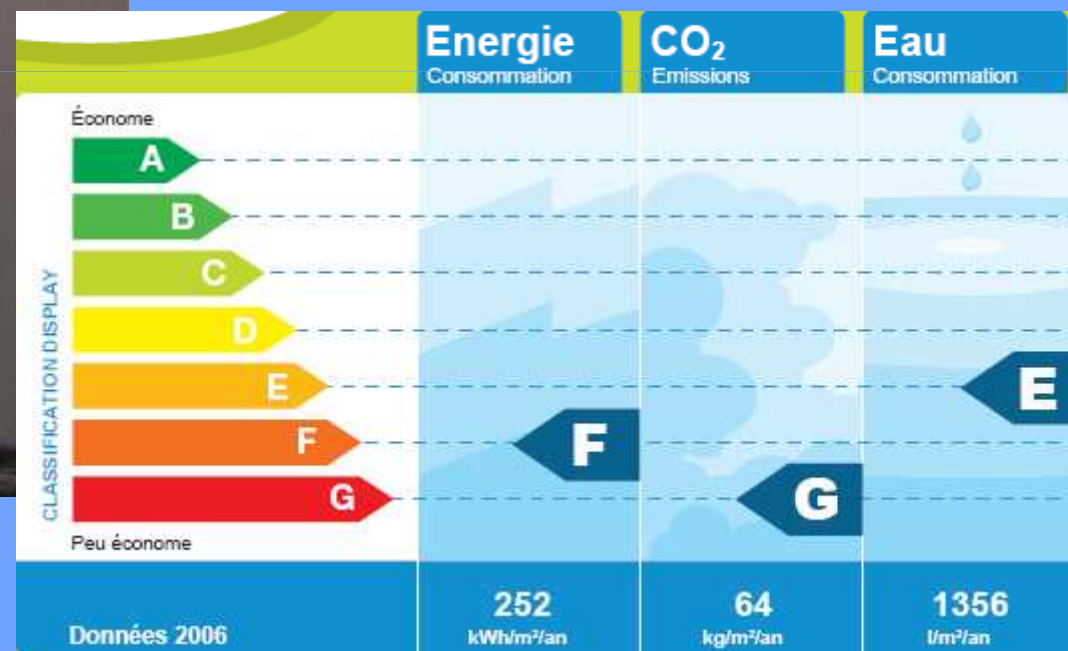


	Peu perceptible
	Moyenne
	Assez importante
	Importante
	Très importante
	Excessive

Besançon, le 17 septembre 2009

# Chasselas 2-4-6 (photo + DISPLAY)

THERMOGRAPHIE  
Ville de Neuchâtel



Besançon, le 17 septembre 2009

## Chasselas 2-4-6 (commentaires)

### Commentaires :

On constate sur l'image infrarouge (voir page annexe) que la toiture présente des déperditions thermiques « peu importantes », avec quelques points faibles à proximité des machineries d'ascenseurs.

L'étiquette Display montre que le niveau de consommation d'énergie global du bâtiment est noté **F** ce qui correspond à une consommation particulièrement élevée.

On relèvera qu'un potentiel d'économie d'énergie de l'ordre de 65% existe sur ce bâtiment aux différents niveaux suivants :

- Une isolation thermique des façades doit être envisagée à l'occasion de travaux d'entretien lourd sur le bâtiment. La toiture peut également être améliorée par le renforcement de son isolation thermique.
- D'une manière générale, des fenêtres anciennes présentent des caractéristiques thermiques défavorables. En cas de remplacement, les économies d'énergie sont sensibles (à réaliser uniquement si les fenêtres sont défectueuses).
- A vérifier si une isolation de la dalle sur caves est réalisable.
- Une chaudière moderne à condensation améliore très sensiblement le rendement de la centrale de production de chaleur.
- Des capteurs solaires thermiques pour l'eau chaude sanitaire peuvent également contribuer à une réduction de la consommation d'énergie du bâtiment.

# THERMOGRAPHIE

Ville de Neuchâtel

Besançon, le 17 septembre 2009

# THERMOGRAPHIE

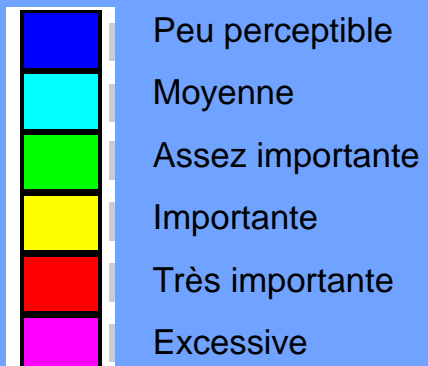
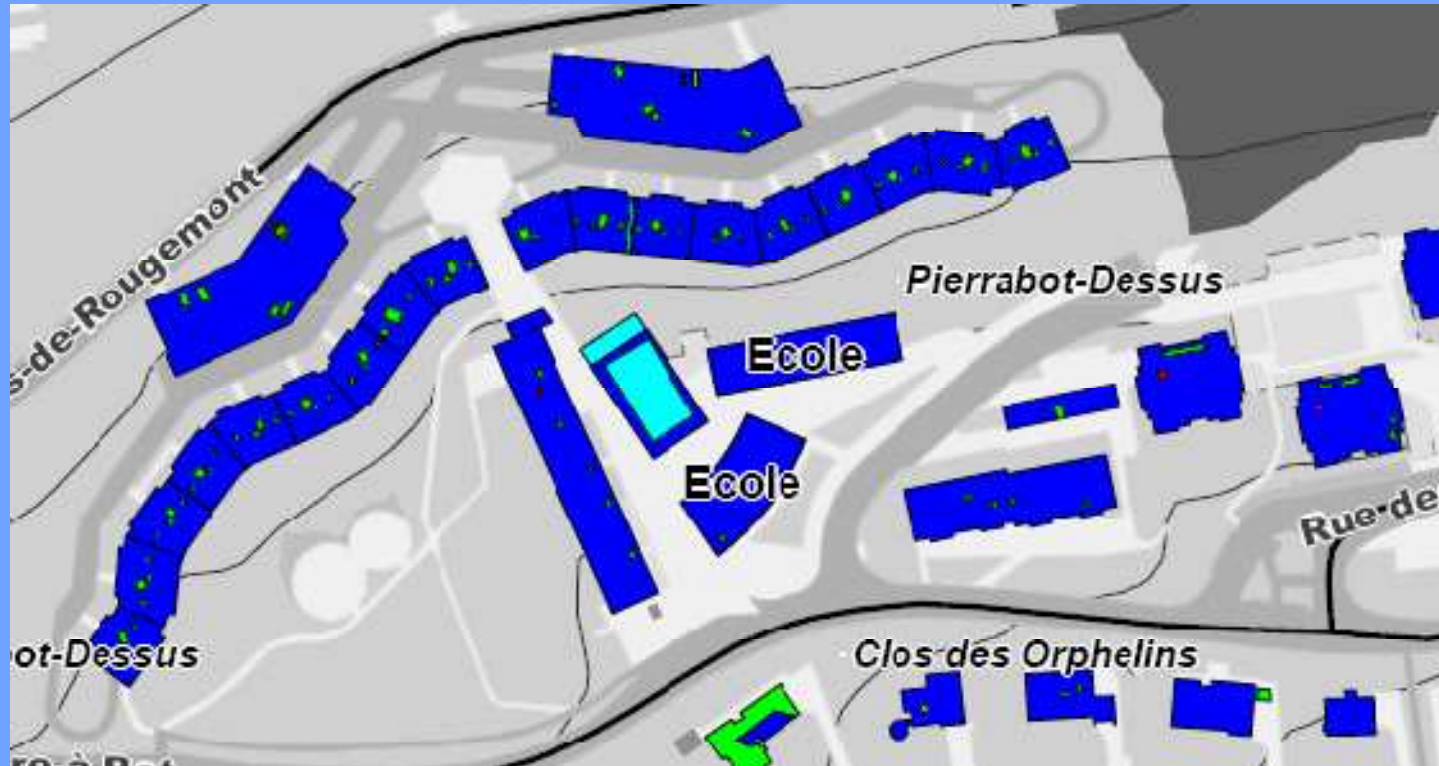
Ville de Neuchâtel



Besançon, le 17 septembre 2009

# Quartier des Acacias

**THERMOGRAPHIE** Ville de Neuchâtel



Besançon, le 17 septembre 2009

# THERMOGRAPHIE

Ville de Neuchâtel



Besançon, le 17 septembre 2009

