

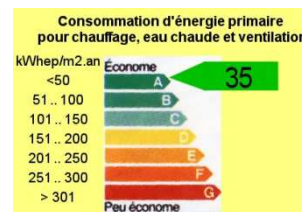
LA MAISON DES VERGERS - DAMASSINE

Bâtiment économe en énergie
et lieu référent des actions de préservation des vergers
et du paysage

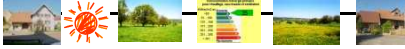
Maître d'ouvrage

Communauté d'Agglomération du Pays de Montbéliard

Contact: myriam.virot@agglo-montbeliard.fr



Des objectifs volontaires et mesurés



Consommer peu

« l'énergie la moins chère est celle que l'on ne consomme pas »

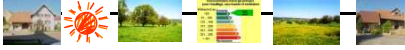
Objectif : consommer 50% de moins que la consommation référencée par la nouvelle réglementation thermique

Produire de l'énergie

Respecter son environnement

L'insertion dans le paysage urbain (commune de Vandoncourt)

La maîtrise des nuisances liées au chantier



Principes développés dans le projet

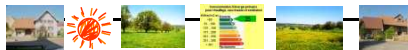
Consommer peu

Consommations selon RT 2005 :

- Chauffage = 18,7 kWh/m².an
- Eclairage = 33,6 kWh/m².an
- Auxiliaires = 11,7 kWh/m².an

Objectif DAMASSINE: Consommation = Cref - 50 %

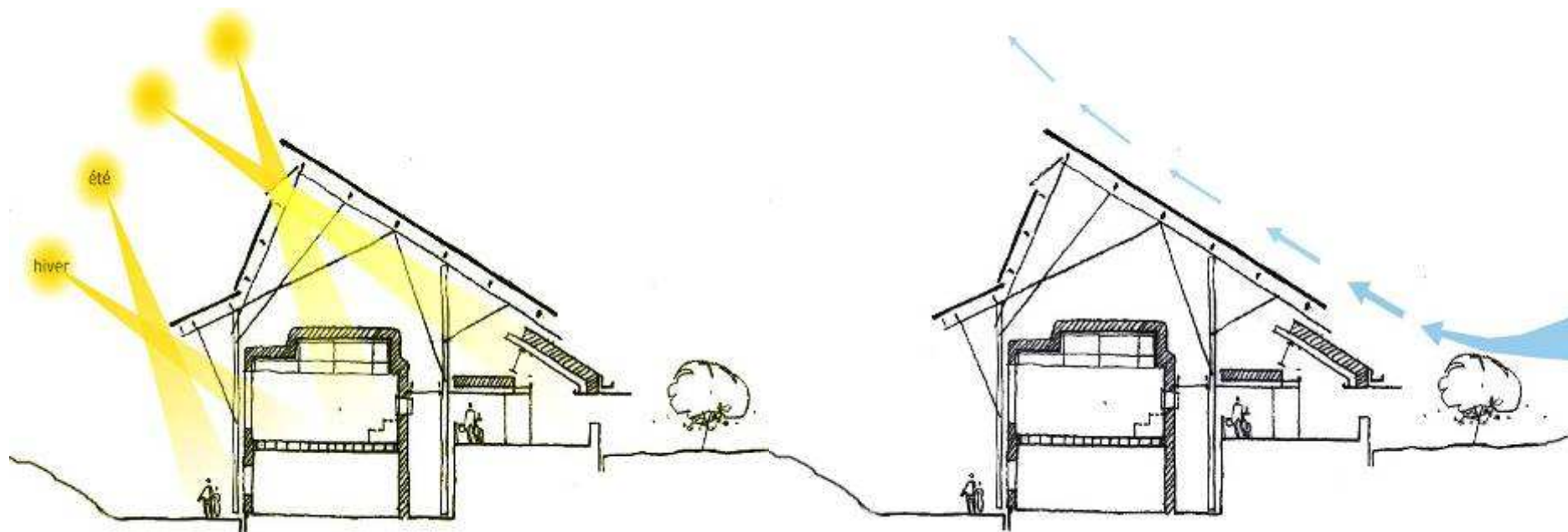
Principes développés dans le projet

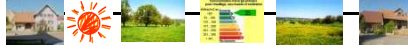


Consommer peu

Les moyens techniques employés

- Conception « bioclimatique »



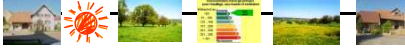


Principes développés dans le projet

Consommer peu

- Mode de chauffage adapté
 - Chaudière plaquettes 35 kW
 - Pompes à variation de vitesse
 - ECS Solaire

→ 71,4 % de Gain / référence RT2005

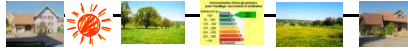


Principes développés dans le projet

Consommer peu

- Gestion de l'éclairage:
 - Modulation de la puissance en fonction de la luminosité naturelle
 - Détection de présence dans les locaux à occupation intermittente

→ 33,6 % de Gain / référence RT2005



Principes développés dans le projet

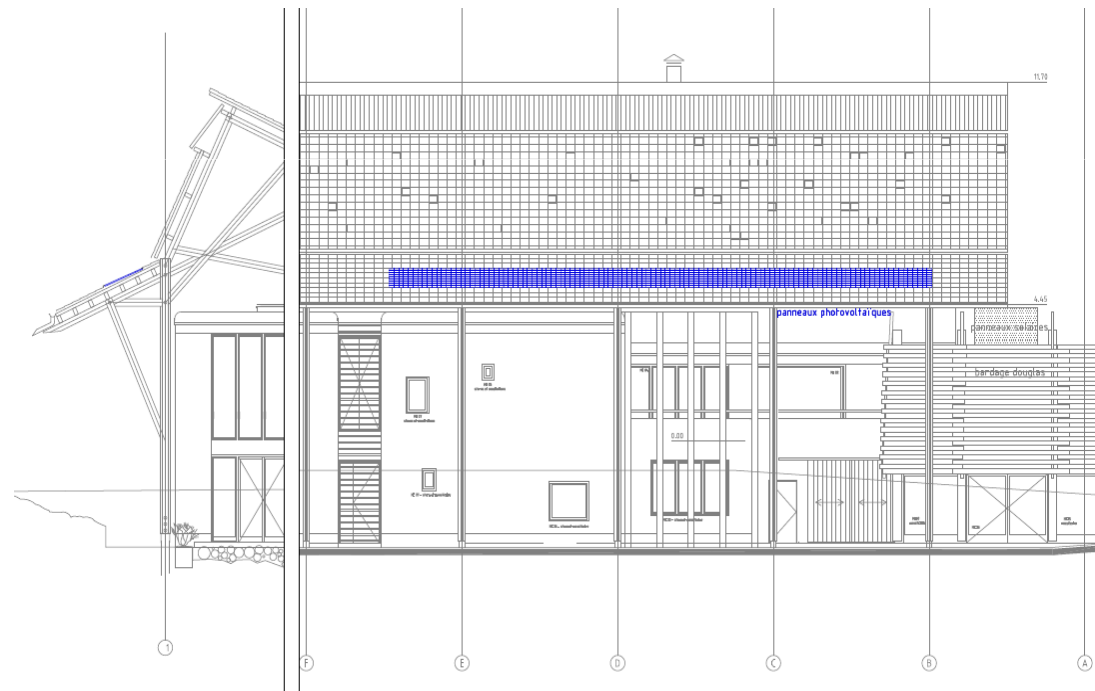
Produire de l'énergie

- Panneaux photovoltaïques

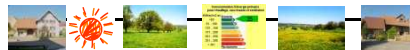
Surface : 27 m²

Puissance : 3800 Wc

Production annuelle : 3 400 kWh/an
(conso éclairage = 37 600 kWh/an)



Principes développés dans le projet

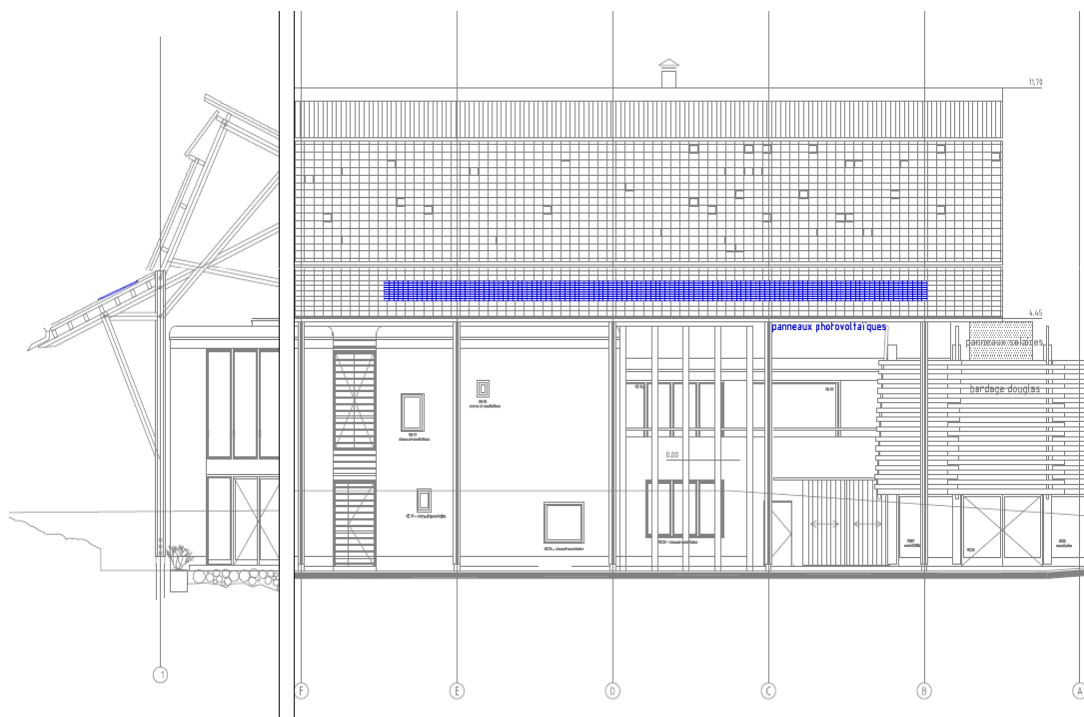


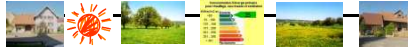
Produire de l'énergie

- Panneaux solaire

Surface : 3 m²
(pédagogique)

Eolienne (en prévision)





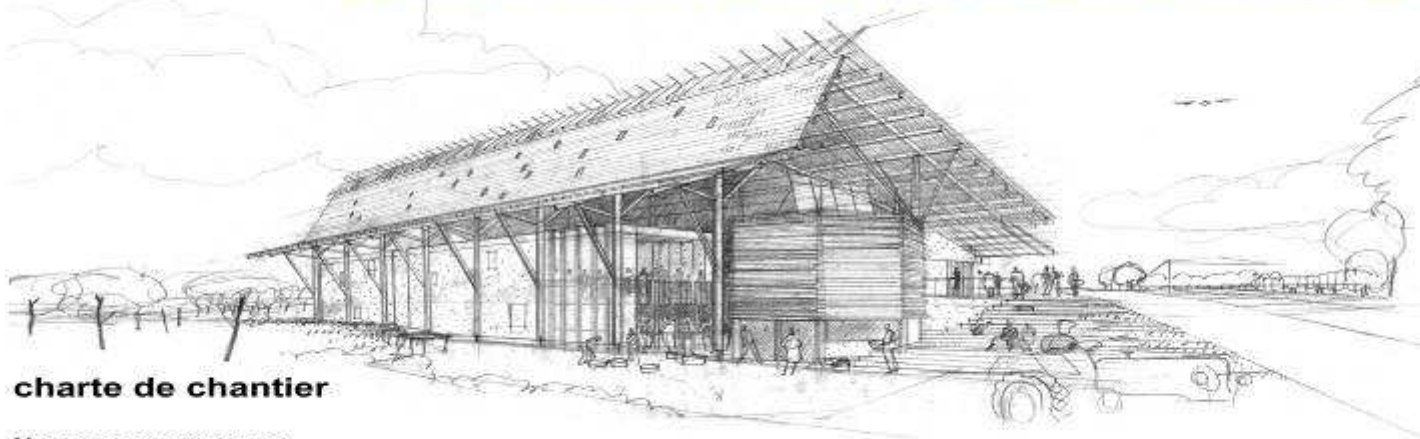
Principes développés dans le projet

Respecter son environnement

- Mettre en œuvre un « chantier vert »

LA DAMASSINE

lieu référent des activités de préservation des Vergers



charte de chantier

Nous nous engageons

- _ à maintenir et à développer une attitude professionnelle responsable vis-à-vis de l'environnement
 - _ à respecter le cahier des charges des matériaux à mettre en place et de choisir des produits non polluants
 - _ à nettoyer le chantier tous les jours en fin d'intervention et à évacuer les déchets
 - _ à diminuer les nuisances dues au chantier et le risque de pollutions accidentielles liés à l'activité de l'entreprise
 - _ à informer et à former nos salariés des objectifs à atteindre et des comportements à respecter
- et ainsi à garantir le bon déroulement des travaux.

signature responsable entreprise