



**Le service de  
Conseil en Energie Partagé**

**Le 17 septembre 2009**

## Le GRAND DOLE et la maîtrise de l'énergie...

- Communauté d'Agglomération du Grand Dole :  
**42 communes, 53 000 habitants**
- Facture énergétique globale 2007 : **± 2 000 000 €**
- Démarche de maîtrise de l'énergie initiée depuis quelques années à l'échelle du territoire du Grand Dole via :
  - Participation à la campagne européenne **DISPLAY**<sup>®</sup>
  - Engagement dans la démarche de labellisation **Cit'ergie** (via le programme INTERREG « REVE Jura Léman »)
  - 2 campagnes de Conseil d'Orientation Energétique (COE)
  - Diagnostic des réseaux d'éclairage public
  - Adhésion à la **Convention des Maires**



GRAND DOLE - 54 rue André Lebon - B.P. 458 - 39109 DOLE CEDEX - [info@grand-dole.fr](mailto:info@grand-dole.fr)

## Le GRAND DOLE et la maîtrise de l'énergie...

Constat qui a permis la mise en place du service CEP à fait suite aux **COE 2004 et 2005** :

- 230'000 € d'investissements préconisés  
↳ 40'000 € d'économies annuelles
- 7'500 € d'économies à générer sans aucun investissement
- Temps de retour moyen des investissements : < 6 ans
- Seules 3 communes ont suivies les recommandations...

Dans les communes (surtout les petites):

- **Défaut de « culture » et d'expertise technique** nécessaires à la priorisation des recommandations d'économie d'énergie ;
- **Marge de manœuvre financière très serrée** freine les ardeurs quand il s'agit de « passer à l'action »...

# Le service de **Conseil en Energie Partagé (CEP)**

## Modalités administratives

- Service initié en janvier 2008 auprès des **communes volontaires** de l'agglomération du Grand Dole ;
- Vise la pérennisation et la mise en cohérence technique des démarches de maîtrise de l'énergie ;
- **Soutien financier de l'ADEME et du Conseil Régional de Franche Comté** à hauteur de 70 % du coût du poste ;
- Service conventionné avec les communes, **à titre gratuit**, pour une première phase de 36 mois ;
- 31 conventions signées à ce jour

**ADEME**



Délégation Régionale  
Franche-Comté



**Franche-Comté**  
Conseil régional

**GRAND DOLE** - 54 rue André Lebon - B.P. 458 - 39109 DOLE CEDEX - [info@grand-dole.fr](mailto:info@grand-dole.fr)



**GRAND DOLE**  
Communauté d'agglomération

# Le service de **Conseil en Energie Partagé (CEP)**

## Prestations

- Pré-diagnostic du patrimoine bâti de la commune ;
- Synthèse des consommations énergétiques ou remise à jour des COE déjà effectués, sur les 3 dernières années ;
- Mise en place d'un « [Observatoire énergétique](#) » à l'échelle de l'agglomération à partir des factures électroniques (à terme, à base de télérelève...)
- Complément d'audit par l'intermédiaire de [clichés infrarouges](#)
- Présentation des résultats d'audit en conseil municipal
- Remise à jour des affiches Display®
- Objectif à terme : Edition d'un bilan annuel des consommations d'énergies assorti de recommandations en matière de diminution de la facture énergétique,

**31 communes**

**805 compteurs électricité**

**132 compteurs gaz naturel**

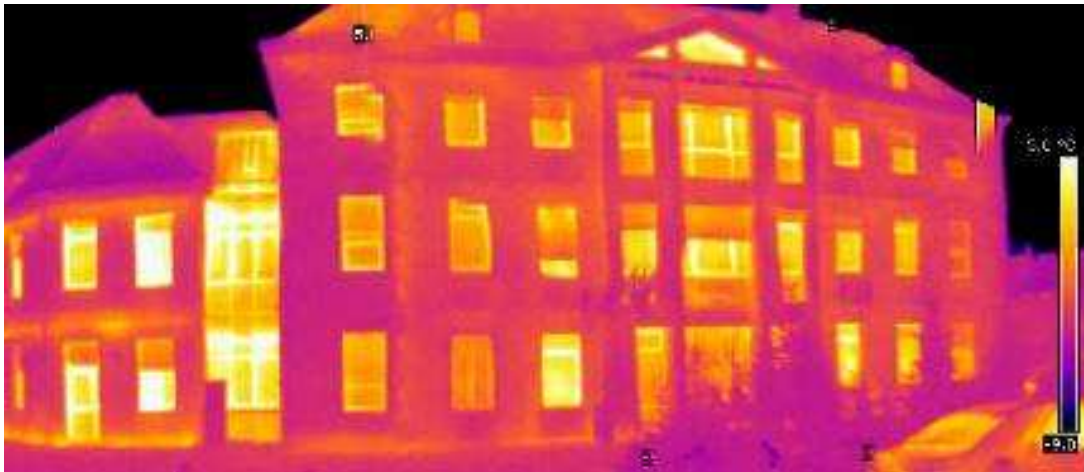
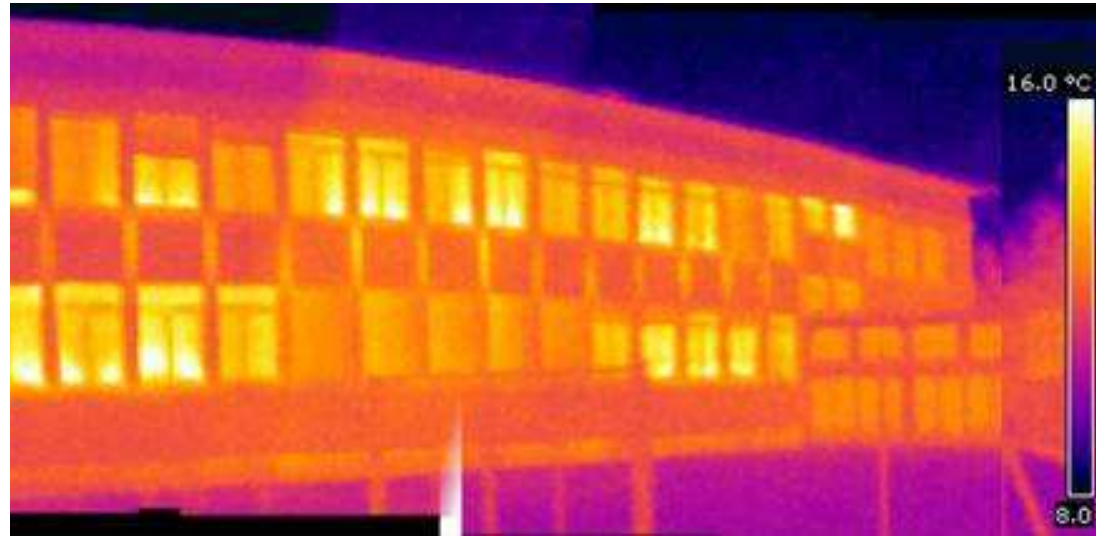
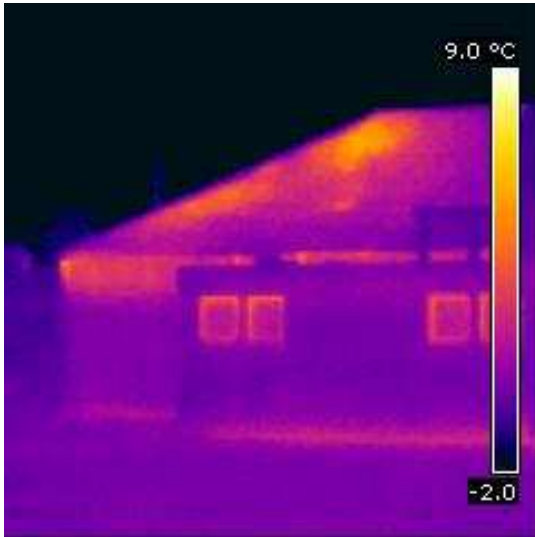
**230 compteurs eau**

6 Pour un futur énergétique durable... Les villes jumelées agissent

[Retour](#)

GRAND DOLE - 54 rue André Lebon - B.P. 458 - 39109 DOLE CEDEX - [info@grand-dole.fr](mailto:info@grand-dole.fr)

**g** **GRAND DOLE**  
Communauté d'agglomération



[Retour](#)

GRAND DOLE - 54 rue André Lebon - B.P. 458 - 39109 DOLE CEDEX - [info@grand-dole.fr](mailto:info@grand-dole.fr)



# Le service de **Conseil en Energie Partagé (CEP)**

## Prestations

- **Aide à la décision** et conseils aux élus et techniciens des communes ;
- Relais local des organismes financeurs,
- Prestations d'information et de formation du personnel et des usagers des bâtiments communaux,
- **Mission de conseil** et non de maîtrise d'œuvre.
- A plus long terme :
  - Renforcement du service (pour répondre au besoin) ;
  - **Assistance à Maîtrise d'Ouvrage** conventionnée ;
  - réaliser les DPE des bâtiments publics > 1000 m<sup>2</sup> ;
  - promouvoir et développer la télégestion et la GTB ;
  - recenser et mutualiser les **Certificats d'Economies d'Energie (CEE)** ;
  - piloter les procédures d'achats groupés d'énergie... (si ouverte complète du marché)
  - ...