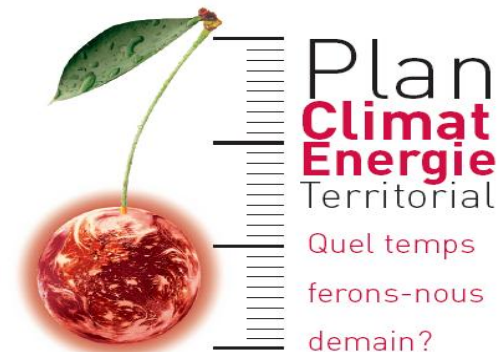


# Label Cit'ergie European Energy Award Gold : Outil de la politique énergétique et climatique



*Besançon : 122000 habitants*

*Franche-Comté*



Direction de la Maîtrise de l'Énergie  
Mars 2013



Ville de  
**Besançon**  
[www.besancon.fr](http://www.besancon.fr)

# LE CONTEXTE

## Une politique environnementale et énergétique depuis de nombreuses années

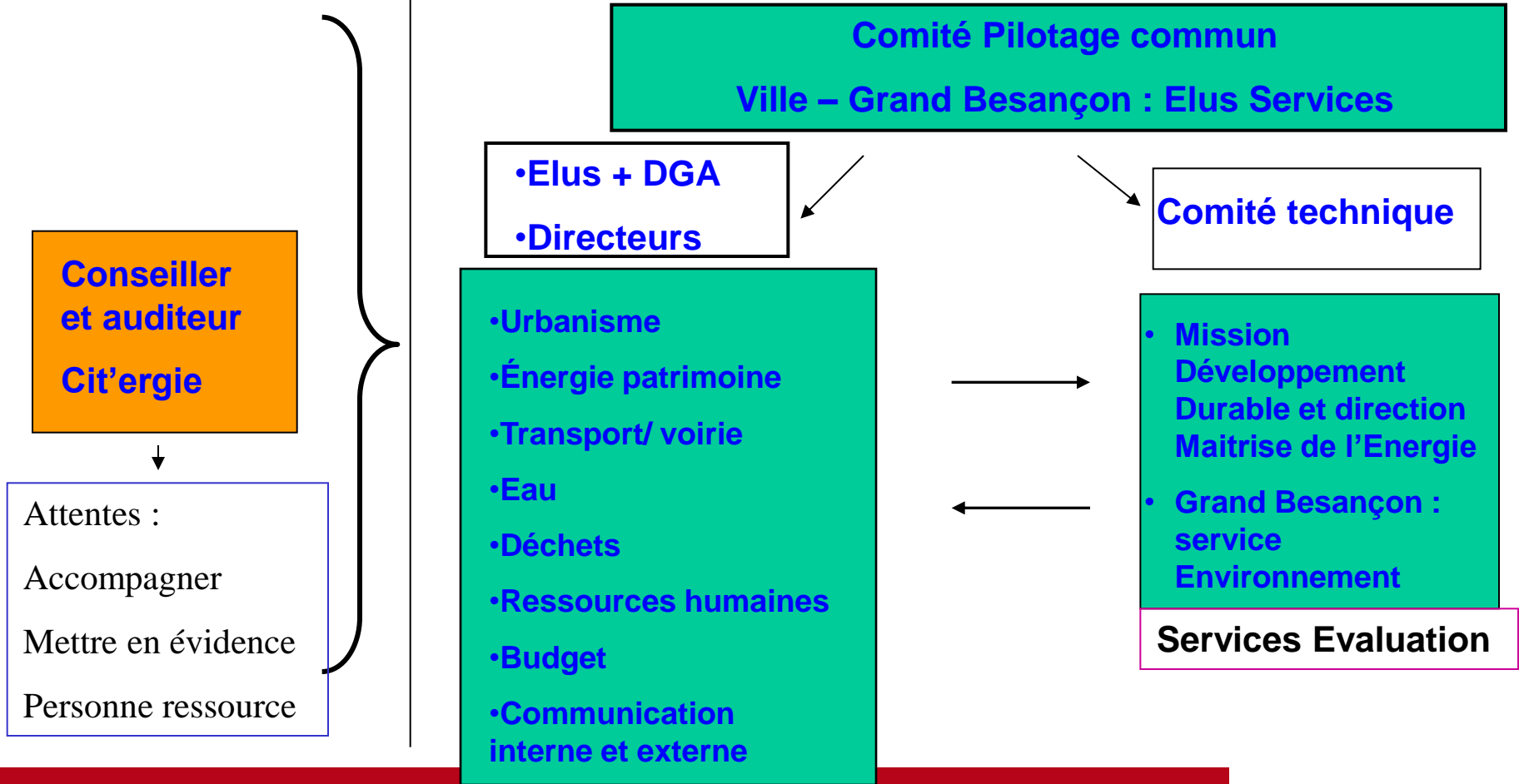
- dès 1978, mise en place d'une politique énergétique sur le patrimoine
- 2002 : réalisation de l'empreinte écologique

## **A partir de 2004 : volonté d'une ambition plus forte et recherche d'adéquation entre objectifs et moyens**

- 2004 – 2007 : mise en place d'un Agenda 21 et de l'expérimentation eea® (European Energy Award) ⇒ obtention du label Cit'ergie en décembre 2007
- 2009-2011 Second Agenda 21 - Plan Climat Énergie Territorial avec le Grand Besançon – Engagement convention des Maires
- 2011 : réaudit Citergie eea® et adoption du PCET Ville
- 2012 : label Citergie European Energy Award Gold



# Pilotage intégré Agenda 21 - PCET - Cit'ergie



# Pourquoi Cit'ergie eea ?

Organiser la gouvernance de la  
politique énergie climat de la  
collectivité



Se doter d'un cadre stratégique avec  
des objectifs quantifiés



Se doter d'un programme pluriannuel  
cohérent avec les objectifs adoptés



Suivre et piloter l'avancement du  
programme d'actions



# Label Cit'Ergie eea Gold : articulation avec Plan Climat Énergie Territorial

## A la fois un label européen et une démarche d'amélioration continue

**Label d'excellence** distingue la performance des meilleures politiques et actions énergie climat

### Un mode de faire

Pour conduire plus vite et plus loin la performance des politiques énergie climat

### La mise en œuvre :

- Citergie a préparé le terrain pour PCET (objectifs chiffrés, plan d'actions..)
- Recherche d'une cohérence globale
- Ne pas mobiliser plusieurs fois (interne et externe) sur des démarches parallèles
- → 1 Comité de Pilotage unique (A21/PCET/Citergie)
- Des plannings et des échéances cadrés
- Délivrer des messages simples, compréhensibles par tous



Direction de la Maîtrise de l'Énergie  
Mars 2013



Ville de  
**Besançon**  
[www.besancon.fr](http://www.besancon.fr)

L'analyse détaillée et les propositions d'action se basent sur un **catalogue de 79 actions dans 6 domaines**

Domaine 1	Planification du développement territorial
Domaine 2	Patrimoine de la collectivité
Domaine 3	Approvisionnement énergie, eau, assainissement, déchets
Domaine 4	Mobilité
Domaine 5	Organisation interne
Domaine 6	Communication, coopération

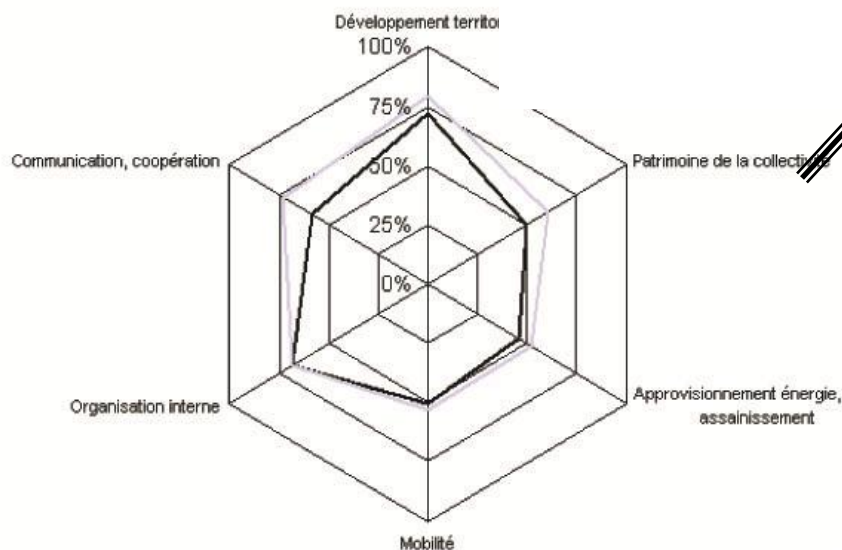
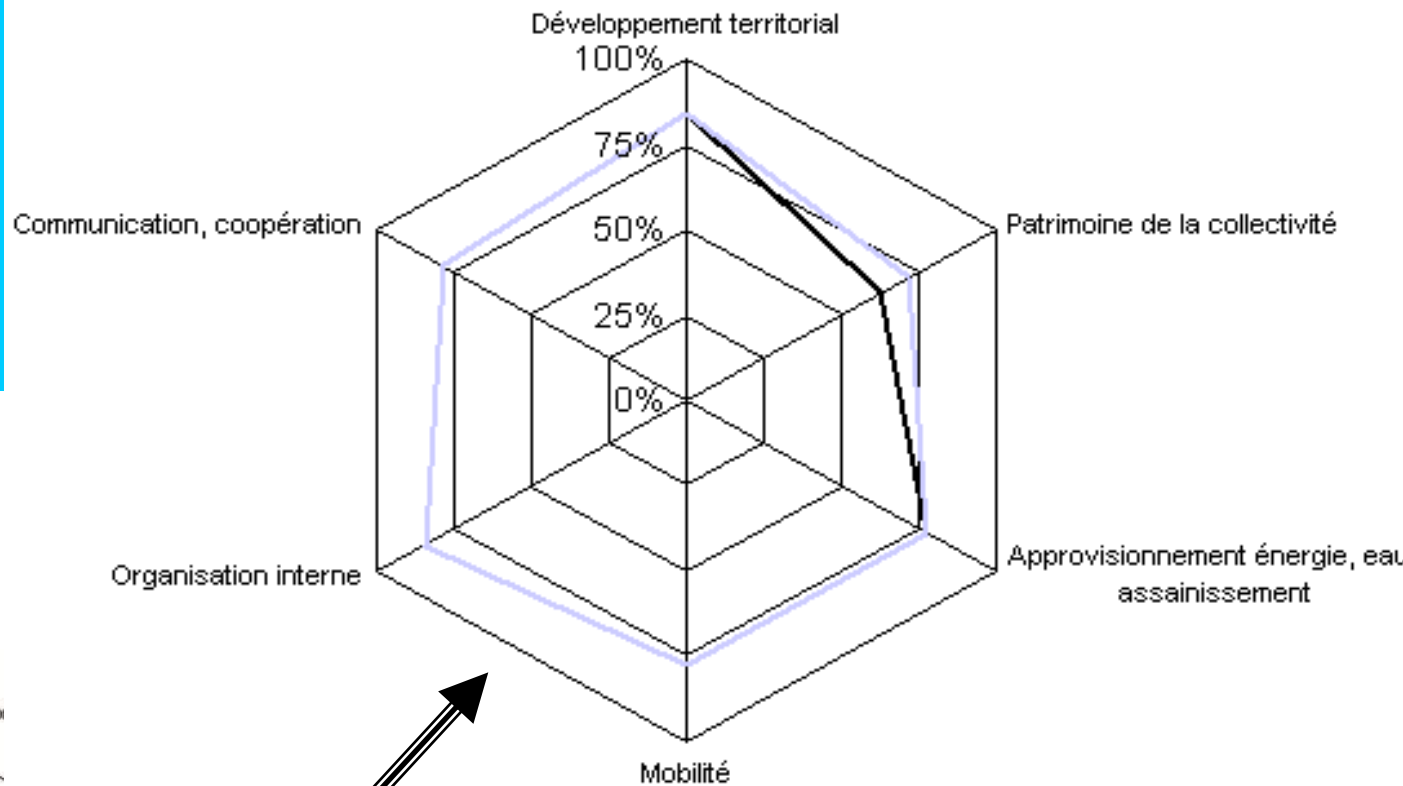
- L'état des lieux aboutit aux graphiques ci-après qui représentent le niveau atteint par la Ville de Besançon en 2007 et en 2012.
- Mise en évidence d'une politique globale dans tous les domaines de compétence et d'une volonté d'agir.



# Tracer la trajectoire et évaluer

## Résultats

Audit 2007 : 56 %



Résultats  
Audit 2012 : **78 %**

Guide : travailler les domaines analysés comme insuffisants comme approvisionnement en énergie, patrimoine, ...